



**КОМИТЕТ ИМУЩЕСТВЕННЫХ ОТНОШЕНИЙ
АДМИНИСТРАЦИИ ПЕРМСКОГО МУНИЦИПАЛЬНОГО ОКРУГА**

РЕШЕНИЕ

о размещении объектов № 1366

Пермский край
Пермский округ

19.06.2023

Комитет имущественных отношений администрации Пермского муниципального округа разрешает Акционерному обществу «Газпром газораспределение Пермь» (ИНН 5902183841, ОГРН 1025900512670, почтовый адрес: 614000, г. Пермь, ул. Петропавловская, 43)

размещение объекта «Газопровод-ввод до границы земельного участка по адресу: Заречная ул. 15А, Мостовая (Двуреченское с/п) д. (газопровод давлением до 1,2 Мпа, для размещения которого не требуется разрешения на строительство)».

на землях государственной собственности на которые не разграничена.

на срок 1 год с 19.06.2023г. по 18.06.2024г.

Местоположение: Пермский край, Пермский муниципальный округ, д. Мостовая, ул. Заречная

Приложение: схема предполагаемых к использованию земель или части земельного участка.

Особые условия использования:

- 1) При установке газопровода учесть параметры ширины проезда улично-дорожной сети, во избежание сужения полосы отвода дороги.
- 2) При условии получения разрешения на производство земляных работ.

Заместитель председателя комитета,
начальник отдела муниципального
земельного контроля



М.В. Королева

(подпись, печать)

Схема предполагаемых к использованию земель или части земельного участка

Объект: "Газопровод-ввод до границы земельного участка по адресу: Заречная ул 15А, Мостовая (Двуреченское с/п) д"

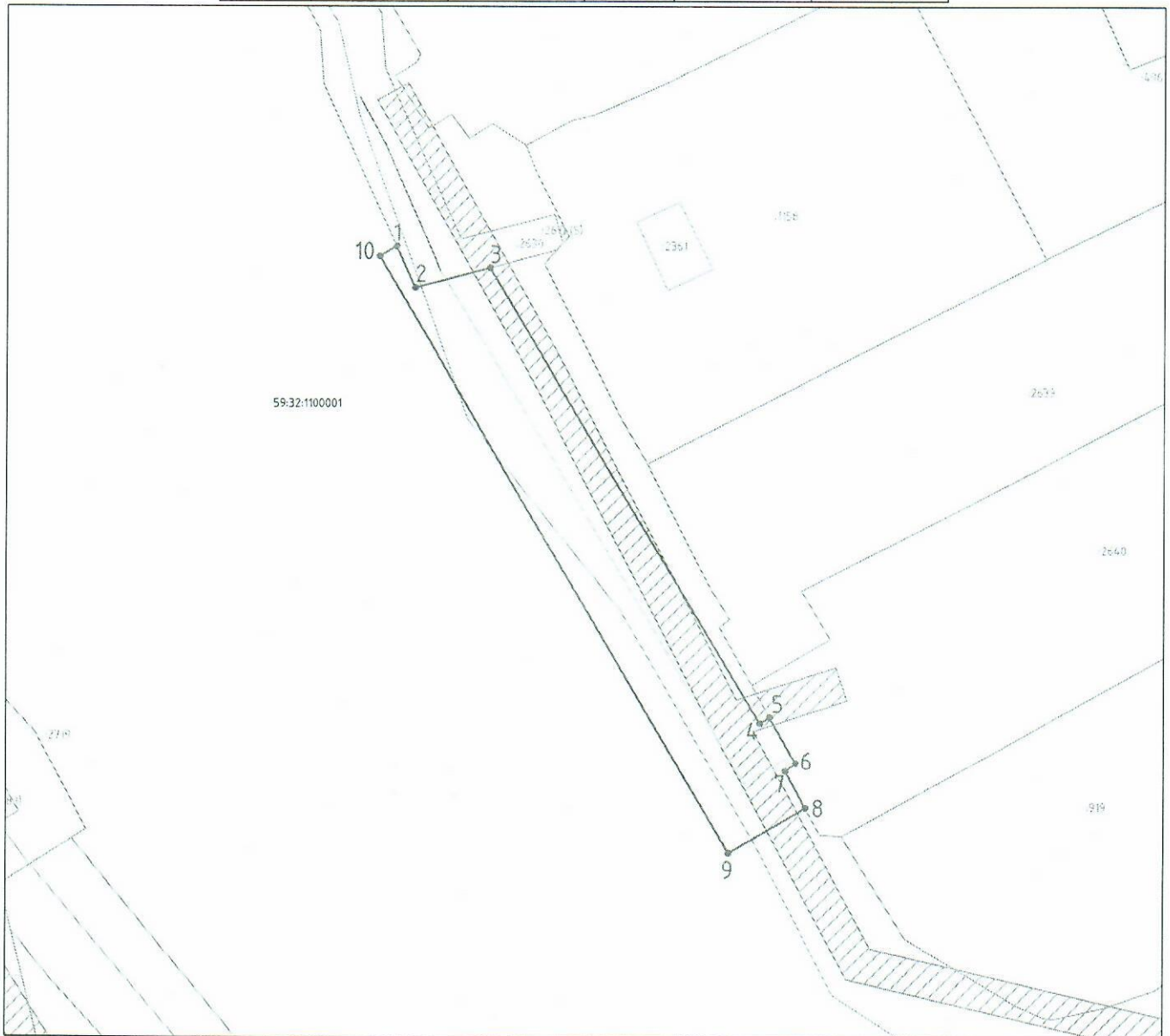
Местоположение: Пермский край, Пермский муниципальный округ, д. Мостовая, ул. Заречная

Площадь земель или части земельного участка, кв.м.: 765

Категория земель: земли населённых пунктов

Вид разрешенного использования земельного участка: отсутствует

№ точки границы	Каталог координат (МСК-59), м		№ точки границы	Каталог координат (МСК-59), м	
	X	Y		X	Y
1	498137.48	2257506.86	6	498078.84	2257552.18
2	498132.78	2257508.96	7	498077.95	2257551.04
3	498135.06	2257517.43	8	498073.70	2257553.33
4	498083.39	2257548.16	9	498068.57	2257544.66
5	498084.05	2257549.27	10	498136.35	2257504.96



Условные обозначения:

Масштаб 1:500

- 1 — 2 — граница предполагаемых к использованию земель или частей земельного участка;
- граница земельного участка ранее учтенного в ЕГРН;
- границы кадастрового квартала;
- 59:32:1760001 :1634 — номер кадастрового квартала;
- кадастровый номер земельного участка в кадастровом квартале;
- проектируемый газопровод-ввод (в подземном исполнении);
- существующий газопровод;
- граница зоны с особыми условиями использования территории учтенная в ЕГРН;

Описание границ смежных землепользователей:

- от т.1 до т.3 — земельный участок с кадастровым номером 59:32:1100001:2630
- от т.3 до т.5 — земли общего пользования
- от т.5 до т.8 — земельный участок с кадастровым номером 59:32:1100001:2640
- от т.8 до т.1 — земли общего пользования

Заявитель

OK
(подпись, расшифровка подписи)
МП
(для юридических лиц и ИП)

Косачев О.В., по доверенности

№1853 от 28.12.2022

Верно